

# Mini-Bienenhaus

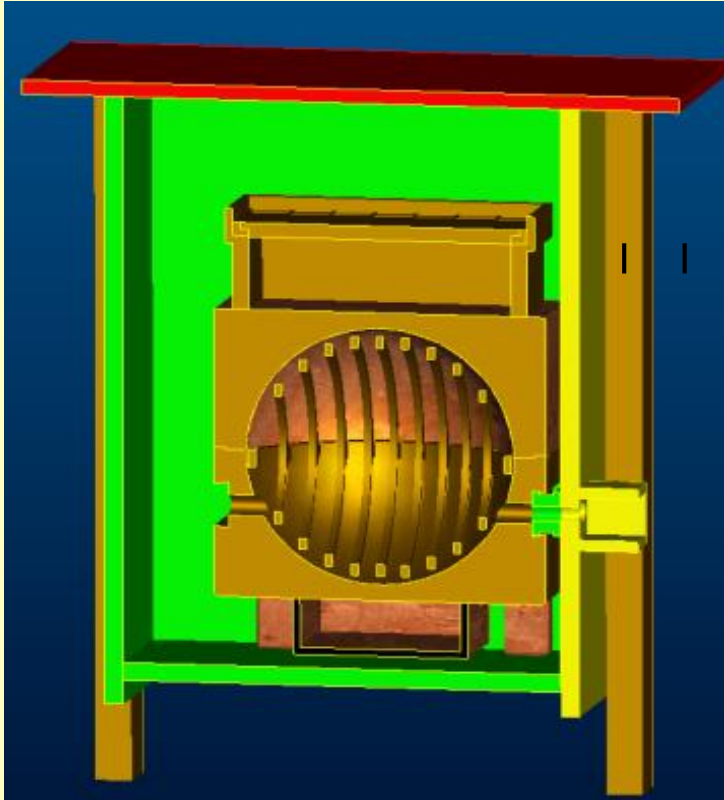


Schließen

Griff

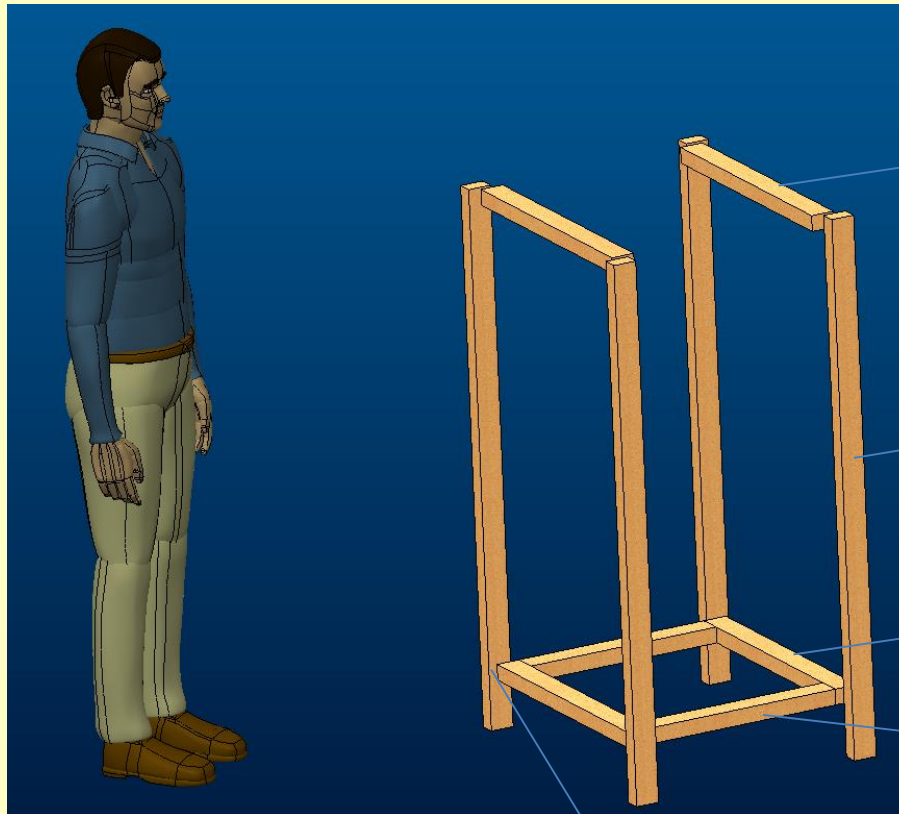
Wand beidseitig  
zum wegnehmen

Anschlag



## Mini-Bienenhaus

- Sicherstellung des Mikroklima in der Bienenkugel
- Verminderung der Gefahr der Taupunktunterschreitung
- Schutz der Kleinstlebewesen
- Bei Einfütterung:  
Gefahr der Räuberei verringern
- zusätzlicher Schutz der Bienenkugel vor Witterungseinflüssen
- Nur über das Flugloch offen



Rahmen\_oben

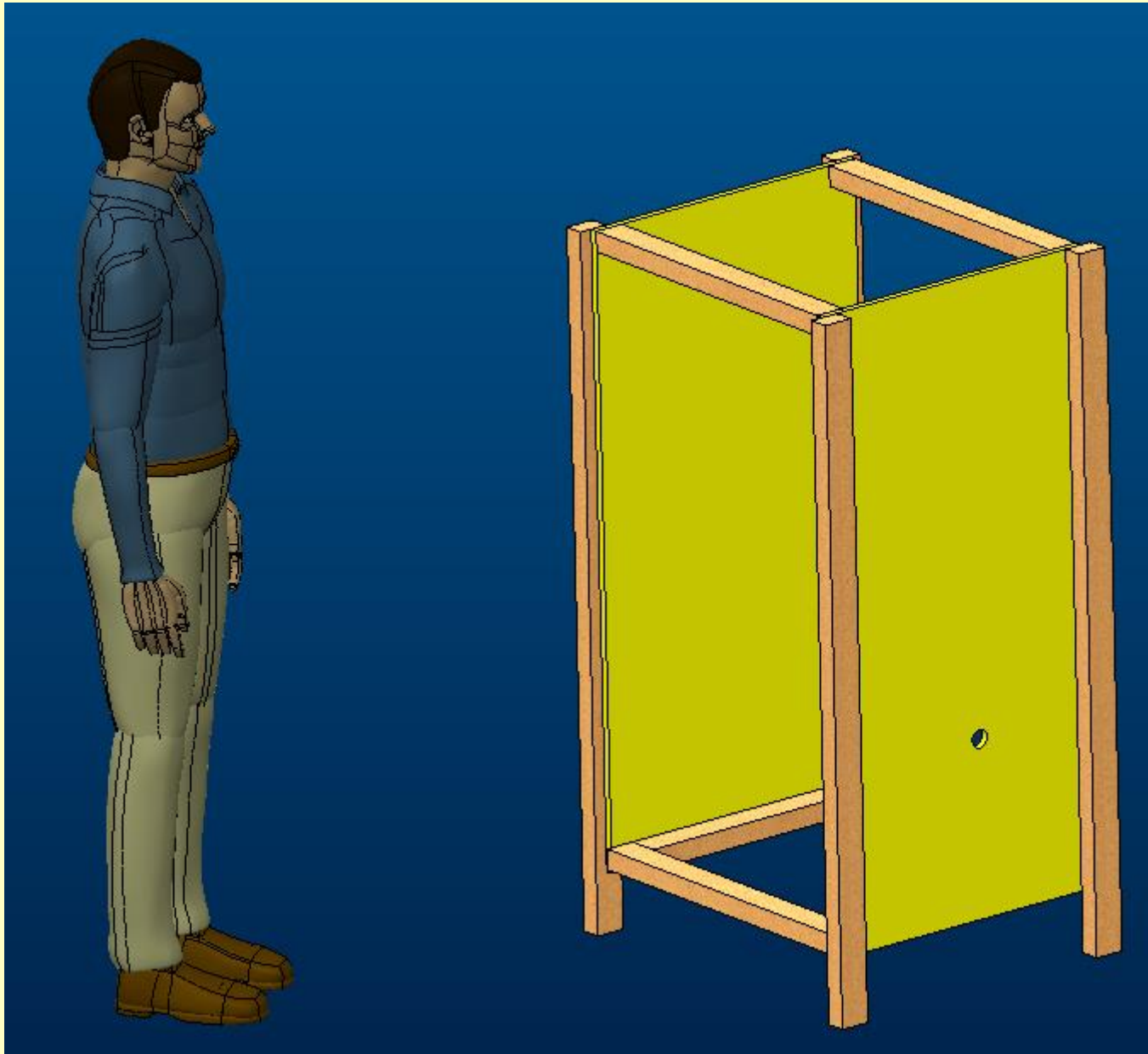
Füsse

Rahmen\_aussen\_unten

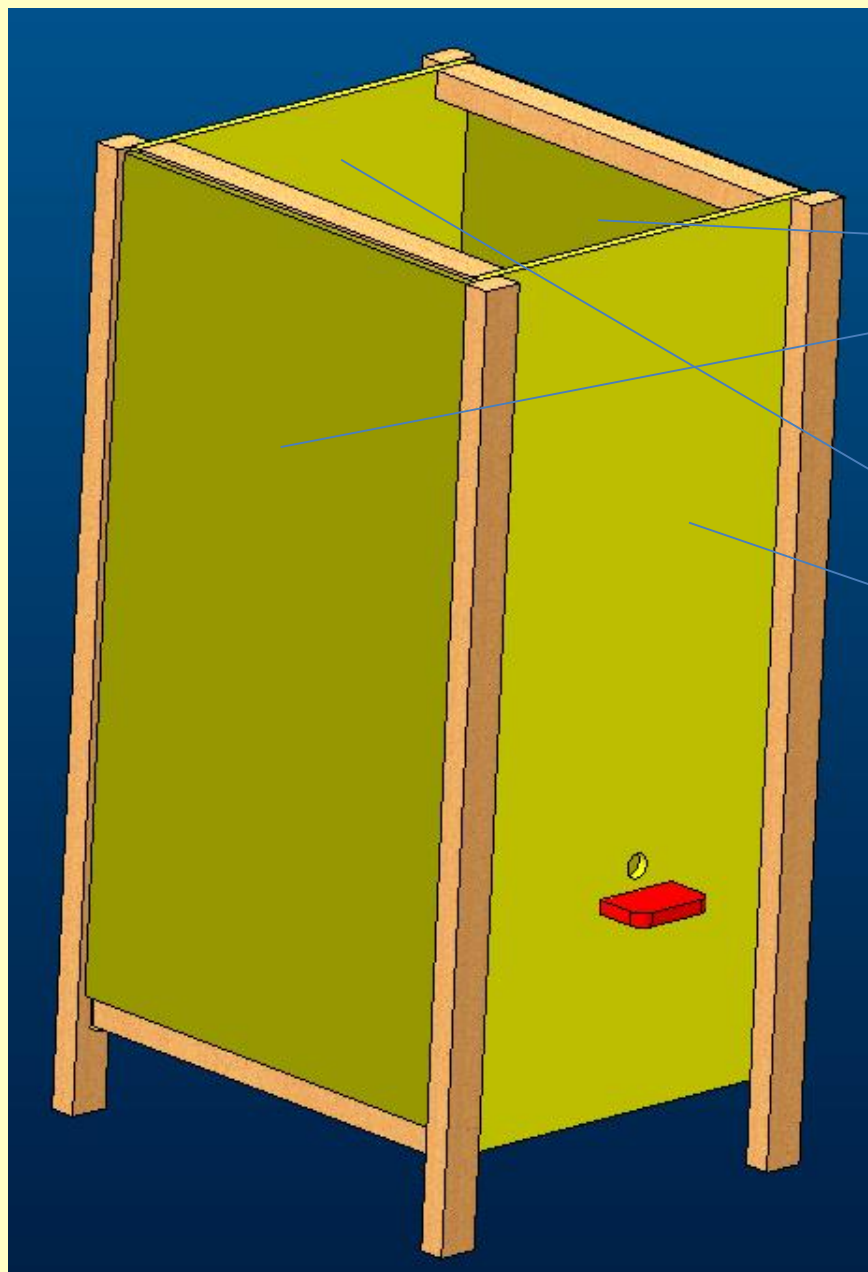
Rahmen\_innen\_unten

Abstand 15 mm

Material Bauholz  
Gehobelt oder gesägt



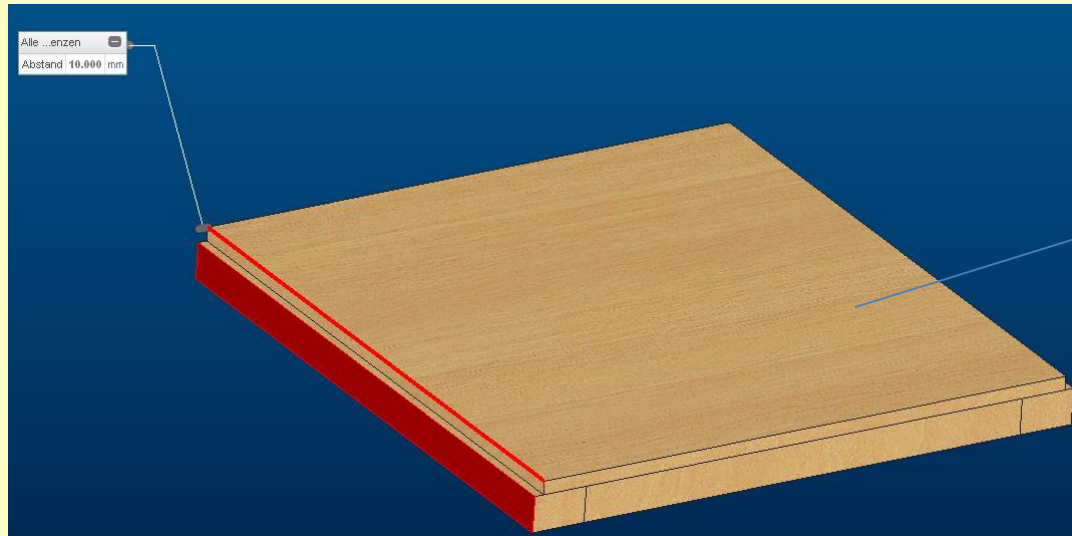
Mini-Bienenhaus\_ Bienenkugel A. Heidinger  
März-2015



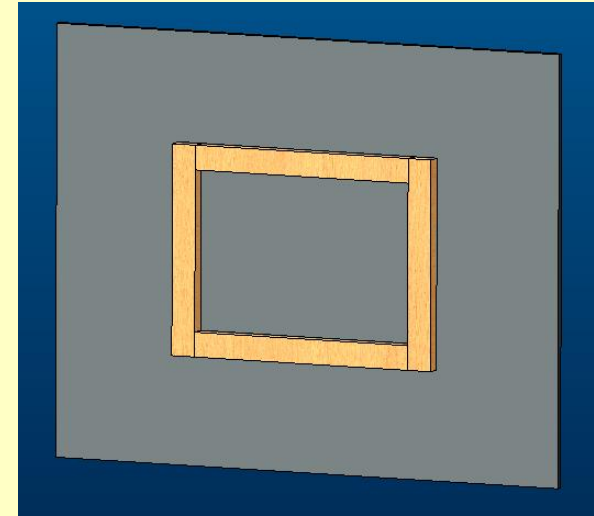
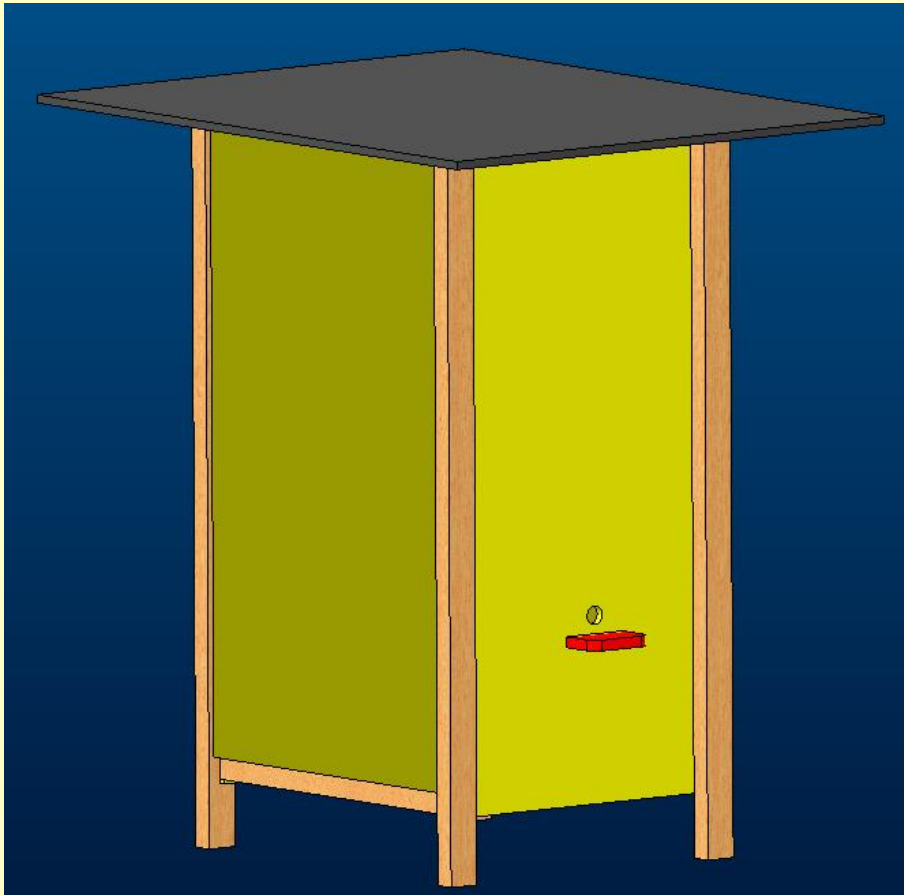
Seitenwand\_offen

Seitenwand\_zu

Material  
15 mm Sperrholz  
oder Nut und  
Federbretter



Bodenplatte  
15 mm Sperrholz oder  
Bretter



Dach  
 - 15 mm Sperrholz oder Bretter  
 - mit Teerpappe oder ähnlichem  
 schützen

